

Program „Aktualizacja statusu zaksięgowania” dla Subiekta GT.

Do czego służy program?

Program „Aktualizacja statusu zaksięgowania” to narzędzie, dzięki któremu można w łatwy sposób zmienić status księgowy dokumentów handlowych, magazynowych i kasowych. Funkcjonalność ta jest szczególnie przydatna gdy firma korzysta z usług biura rachunkowego wysyłając do niego dane poprzez moduł Komunikacji.

Jakie są wymagania systemowe do instalacji i uruchomienia?

Program posiada identyczne wymagania systemowe jak program Subiekt GT oraz dodatkowo wymaga zainstalowania platformy .NET Framework 2.0.

Jak działa wersja demo?

Wersja demo nie różni się niczym od pełnej wersji. Ograniczeniem wersji demo jest możliwość uruchomienia tylko i wyłącznie na podmiocie testowym posiadającym NIP 111-111-11-11. Podmiot taki zakładany jest automatycznie, jeśli podczas uruchomienia Subiekta GT wybierzemy opcję „Nowy” i dalej jak na ekranie poniżej:

Wybierz wersję programu:

Wersja pełna (wymagana licencja)

- - - -

Wersja próbna

Wpisz dane przykładowe

Wersja: 1.09 SP3 (1.92.3.1080)
Serwer: JACEK-NOTEBOOK
Podmiot: TESTOWY

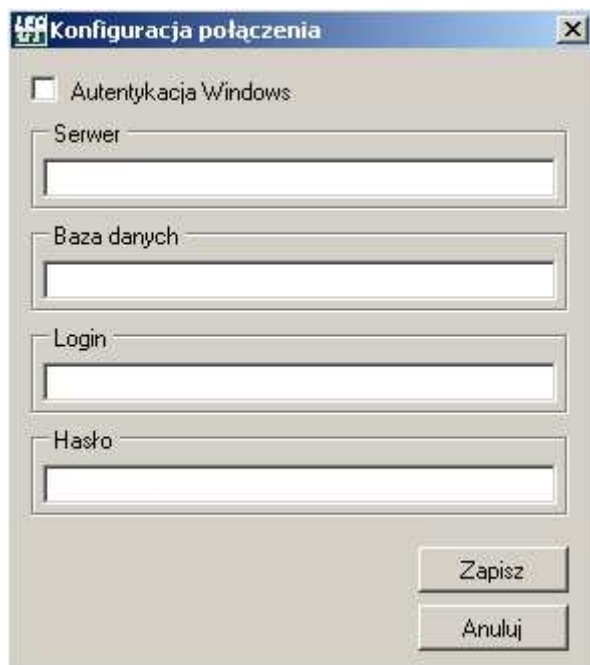
OK

Instrukcja instalacji

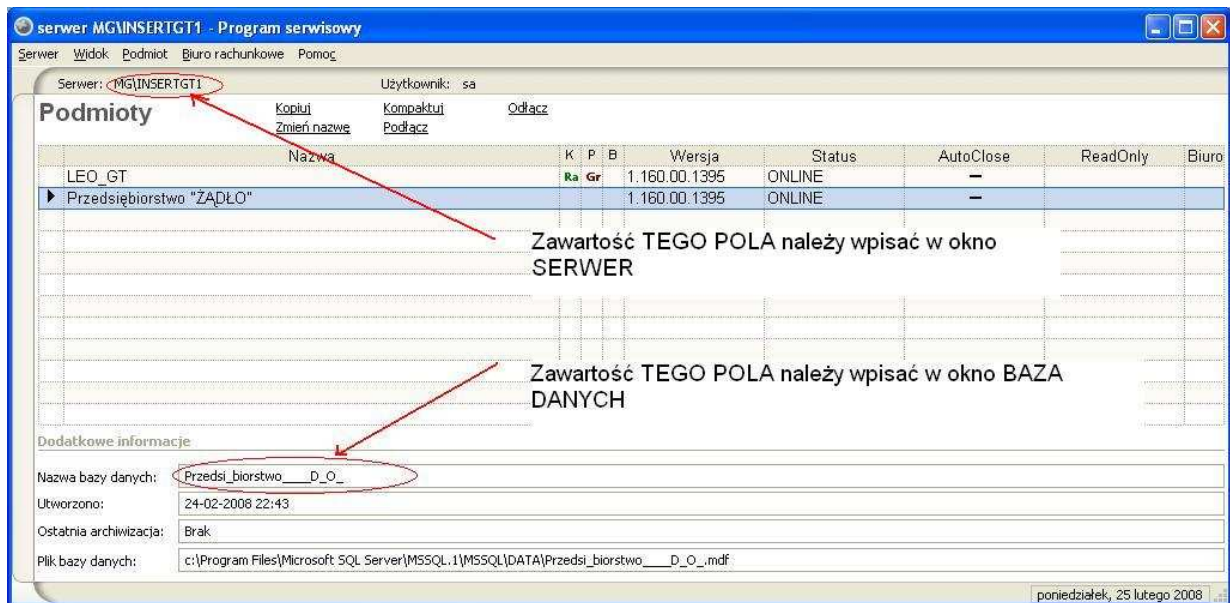
Należy uruchomić plik **setup.exe** i zainstalować program. Po pierwszym uruchomieniu pokaże się okno:



Należy nacisnąć OK. Pojawi się okienko, w którym należy wypełnić dane potrzebne do konfiguracji połączenia z bazą danych.

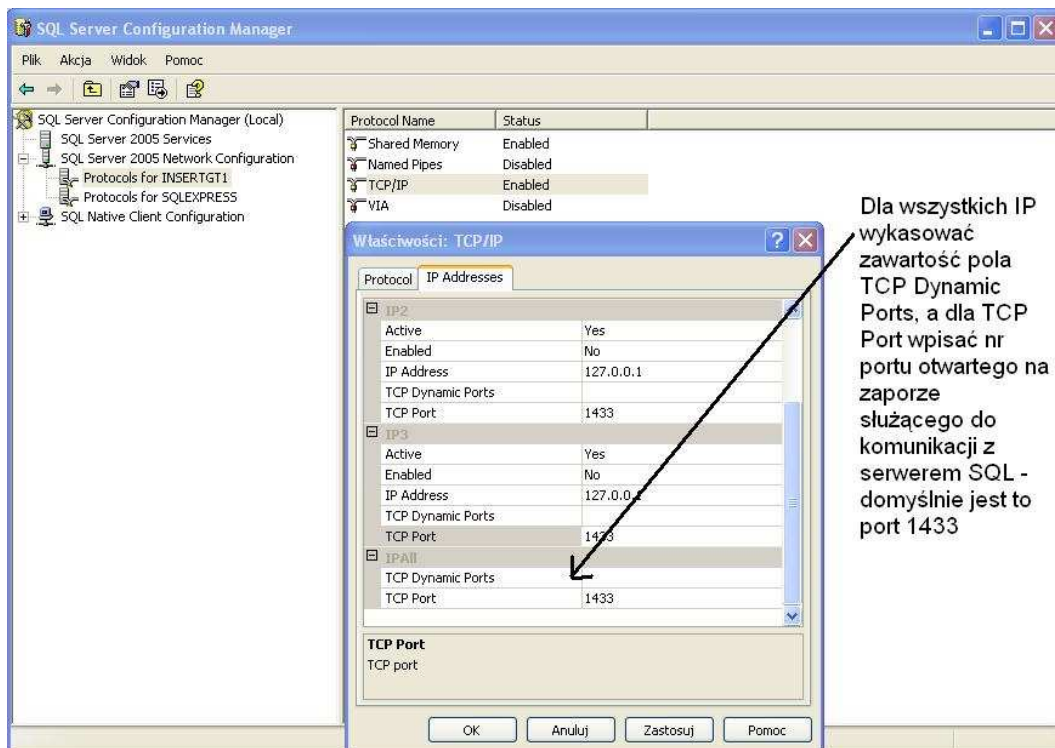


Serwer: nazwę serwera SQL i instancji (np. „(local)\INSERTGT”)
Baza danych: nazwę bazy danych (można ją zobaczyć w Programie serwisowym)
Login i hasło: login i hasło do serwera SQL (nie mylić z loginem i hasłem do Subiekta, zazwyczaj login jest sa, a hasło jest puste lub '#InsERT#')



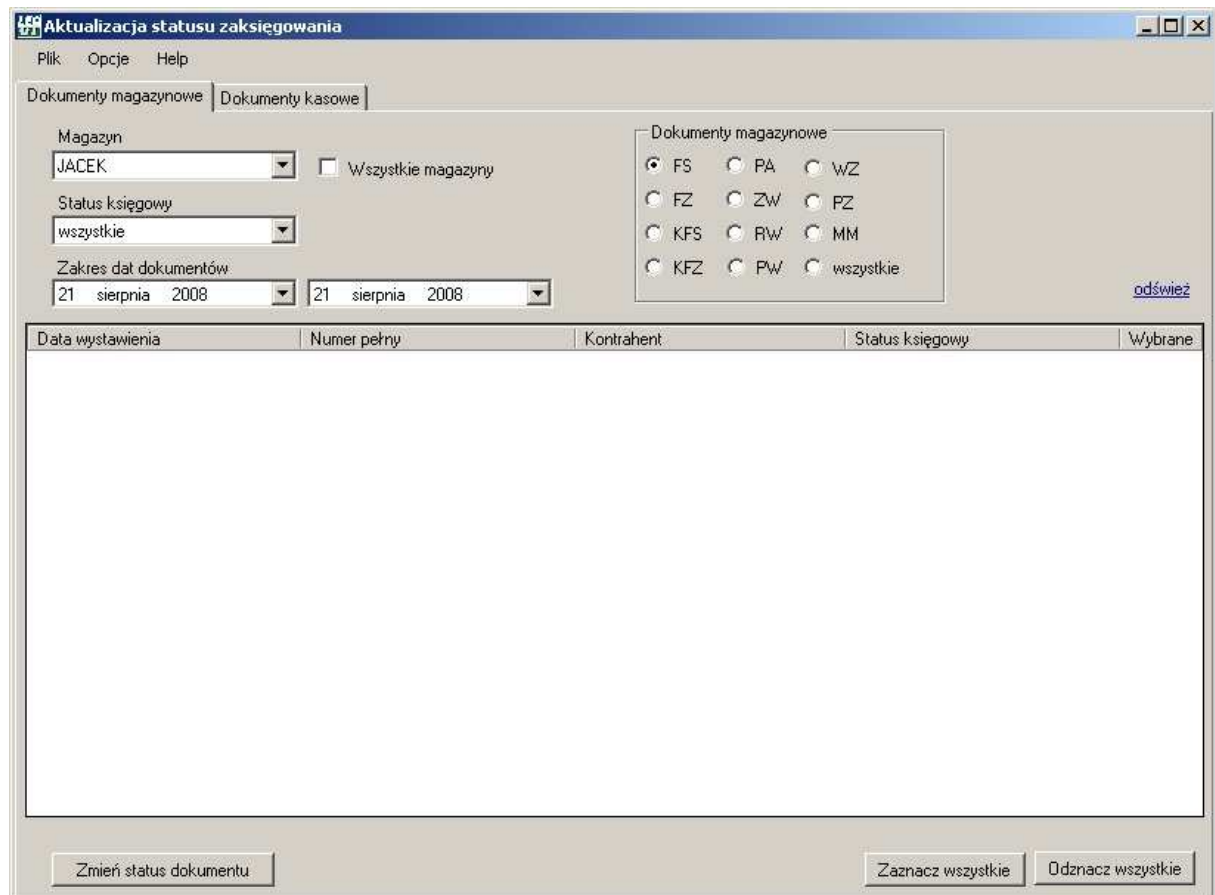
Po wpisaniu parametrów program należy uruchomić ponownie.

W przypadku problemów z połączeniem z serwerem SQL 2005 należy sprawdzić konfigurację serwera przy pomocy SQL Server Configuration Manager:



Instrukcja obsługi

Po uruchomieniu programu pojawi się okno:



Aplikacja składa się z dwóch zakładek. W pierwszej operujemy na dokumentach magazynowych, w drugiej na kasowych. Dokumenty na liście wyświetlane są od najmłodszego do najstarszego. Kolorem czerwonym zaznaczone są dokumenty niezaksięgowane natomiast czarnym zaksięgowane. Można użyć kilku filtrów do ograniczenia ilości wyświetlanych dokumentów.

- Magazyn/wszystkie magazyny – wyświetlane są dokumenty z wybranego magazynu lub po ze wszystkich magazynów
- Kasy/wszystkie kasy – wyświetlane są dokumenty z wybranej kasy lub wszystkich kas
- Status księgowy – wyświetlane są dokumenty o określonym statusie księgowym
- Zakres dat dokumentów – filtruje dokumenty według ustawionego zakresu dat
- Typ dokumentu – typ dokumentu magazynowego/kasowego. Dla dokumentów magazynowych są to: FS, FZ, KFS, KFZ, PA, ZW, RW, PW, WZ, PZ i MM. Dla dokumentów kasowych są to: KP i KW. Można także wyświetlić wszystkie dokumenty zaznaczając „wszystkie”.

Owocnego użytkowania życzą autorzy.