

## Program „Profile Manager SE” dla Subiekta GT.

### Do czego służy program?

Program ten jest idealnym rozwiązaniem dla tych, którzy potrzebują grupowo zarządzać uprawnieniami w systemie Insert GT. Można przy jego pomocy w prosty sposób zbiorczo zmieniać uprawnienia wielu użytkownikom jednocześnie. Oprócz tego program umożliwia nadawanie praw wybranym użytkownikom do korzystania z konkretnych zestawień, magazynów, słowników, kas oraz transformacji (F9). Możliwe jest również kopiowanie widoków (gridów) użytkowników.

### Jakie są wymagania systemowe do instalacji i uruchomienia?

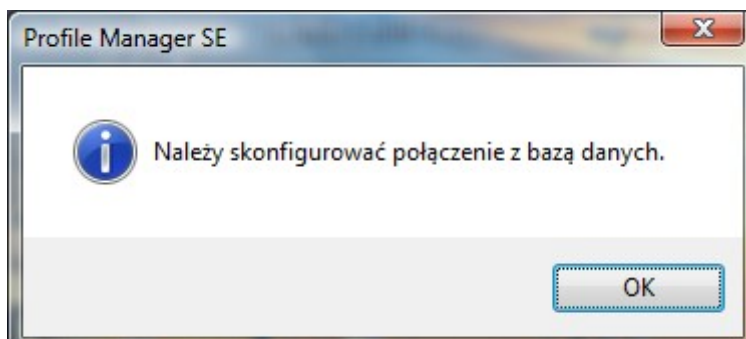
Program posiada identyczne wymagania systemowe jak program Subiekt GT oraz dodatkowo wymaga zainstalowania platformy .NET Framework 2.0.

### Jak działa wersja demo?

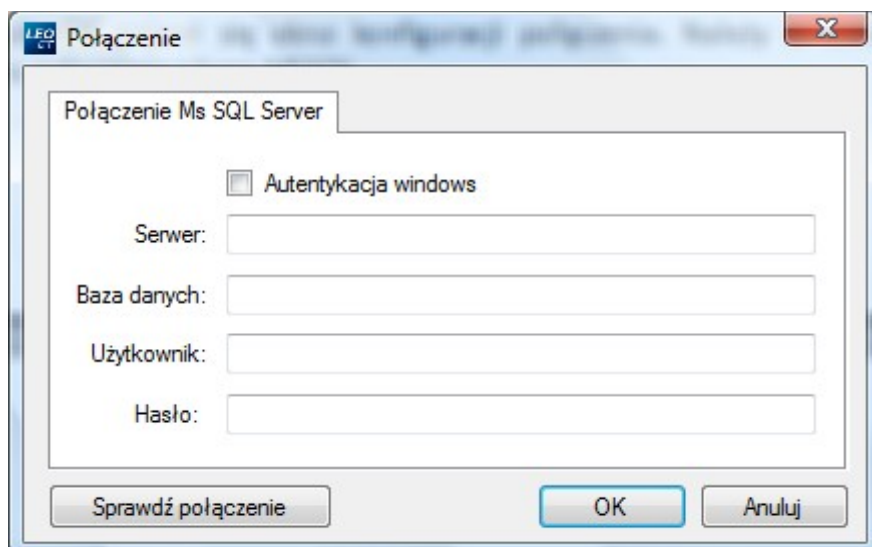
Wersja demo nie różni się niczym od pełnej wersji. Ograniczeniem wersji demo jest możliwość uruchomienia tylko i wyłącznie na podmiocie testowym posiadającym NIP 111-111-11-11. Podmiot taki zakładany jest automatycznie, jeśli podczas uruchomienia Subiekta GT wybierzemy opcję „Nowy” i dalej jak na ekranie poniżej:

### Instrukcja instalacji

Należy uruchomić plik **setup.exe** i zainstalować program. Po pierwszym uruchomieniu pokaże się okno:



Po naciśnięciu OK pojawi się okno konfiguracji połączenia. Należy w nim wpisać dane potrzebne do połączenia z bazą MSSQL.

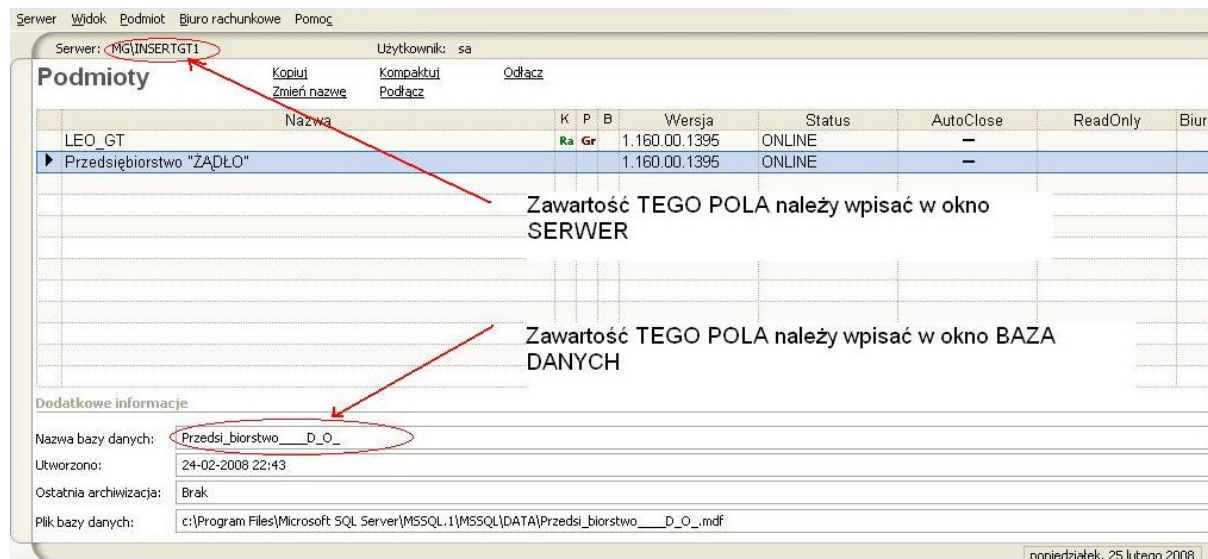


Należy wpisać:

Serwer: nazwę serwera SQL i instancji (np. „(local)\INSERTGT”)

Baza danych: nazwę bazy danych (można ją zobaczyć w Programie serwisowym)

Login i hasło: login i hasło do serwera SQL (nie mylić z loginem i hasłem do Subiekta, zazwyczaj login jest sa, a hasło jest puste lub ‘#InsERT#’)



Po wpisaniu parametrów program należy uruchomić ponownie.

W przypadku problemów z połączeniem z serwerem SQL 2005 należy sprawdzić konfigurację serwera przy pomocy SQL Server Configuration Manager:

Plik Akcja Widok Pomoc

SQL Server Configuration Manager (Local)

- SQL Server 2005 Services
- SQL Server 2005 Network Configuration
  - Protocols for INSERTGT1
  - Protocols for SQLEXPRESS
- SQL Native Client Configuration

| Protocol Name | Status   |
|---------------|----------|
| Shared Memory | Enabled  |
| Named Pipes   | Disabled |
| TCP/IP        | Enabled  |
| VIA           | Disabled |

**Właściwości: TCP/IP**

Protocol IP Addresses

| IP    | Active | Enabled | IP Address | TCP Dynamic Ports | TCP Port |
|-------|--------|---------|------------|-------------------|----------|
| IP2   | Yes    | No      | 127.0.0.1  |                   | 1433     |
| IP3   | Yes    | No      | 127.0.0.1  |                   | 1433     |
| IPAll |        |         |            |                   | 1433     |

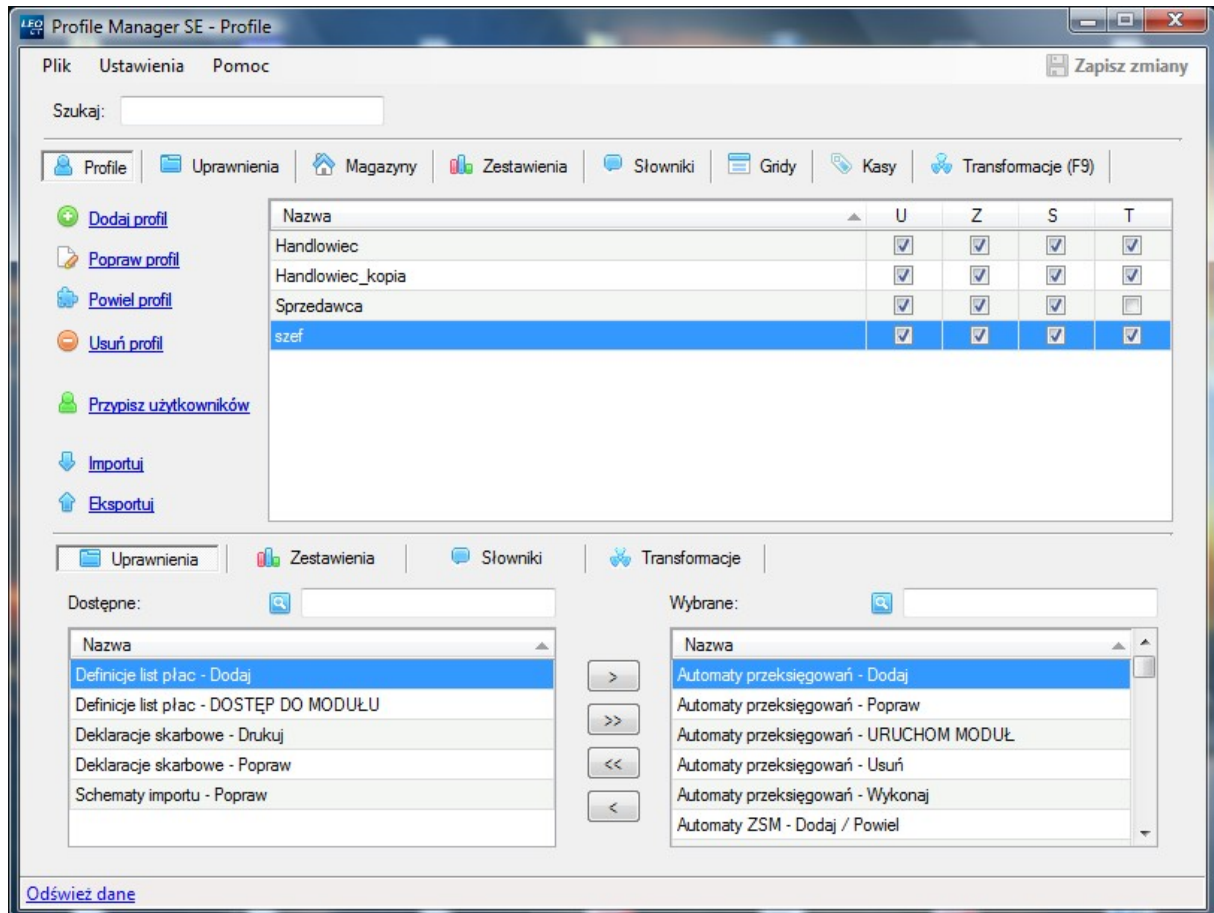
**TCP Port**  
TCP port

OK Anuluj Zastosuj Pomoc

Dla wszystkich IP wykasować zawartość pola TCP Dynamic Ports, a dla TCP Port wpisać nr portu otwartego na zaporze służącego do komunikacji z serwerem SQL - domyślnie jest to port 1433

## Instrukcja obsługi

Jeżeli połączenie z bazą zostało właściwie skonfigurowane użytkownikowi ukaze się główne okno programu.



Okno programu zostało podzielone na osiem zakładek:

- Profile
- Uprawnienia
- Magazyny
- Zestawienia
- Słowniki
- Gridy
- Kasy
- Transformacje

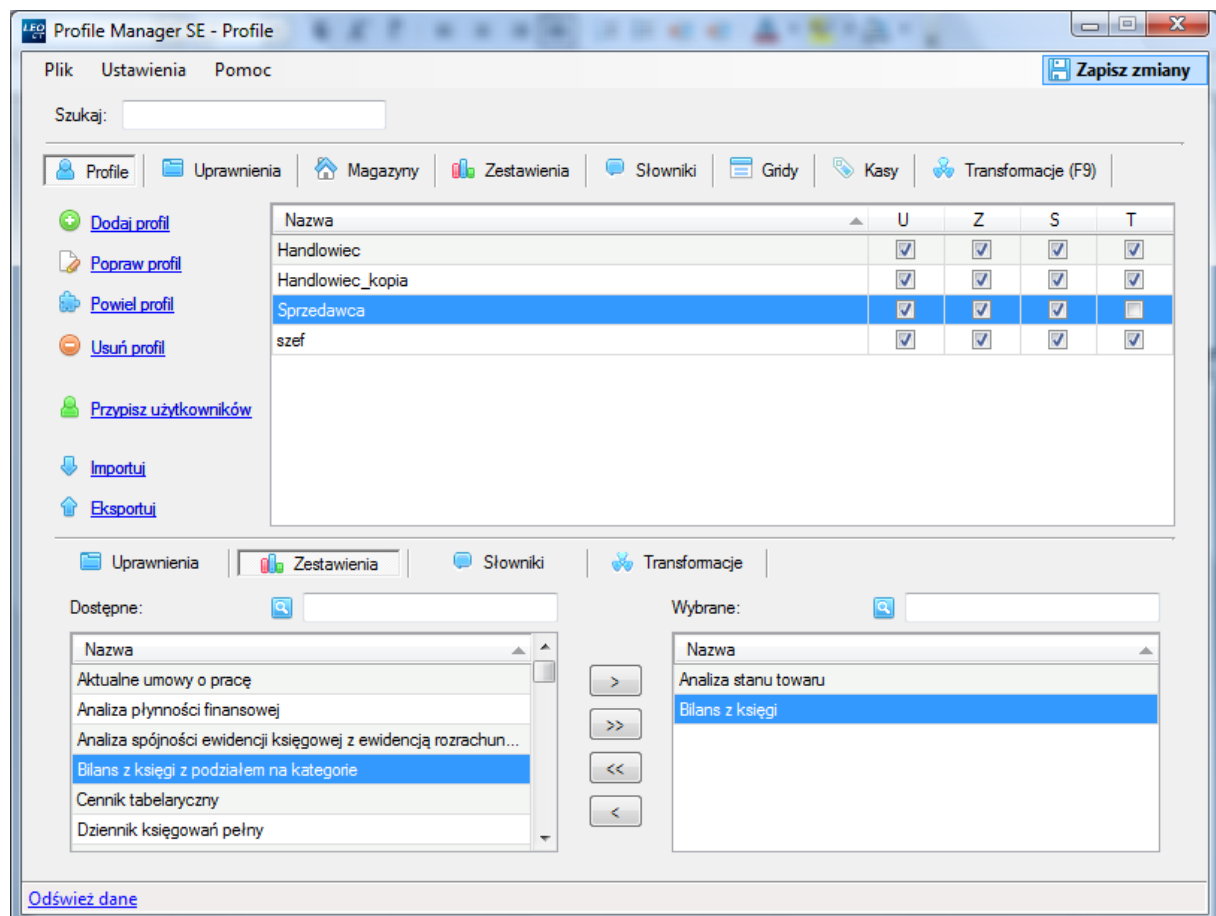
Zakładka **Profile** zawiera listę profili stworzonych przez użytkownika. Pełnią one rolę grup użytkowników dzięki czemu możliwe jest zbiorcze zarządzanie użytkownikami. Aby dodać

nowy profil należy kliknąć przycisk **Dodaj profil**. Możliwe jest utworzenie profilu na podstawie użytkownika systemu InsERT GT.

Po stworzeniu profilu należy przypisać do niego użytkowników. Służy do tego przycisk **Przypisz użytkowników**.

Teraz możemy przejść do przypisywania uprawnień, zestawień, słowników i transformacji użytkownikom. Jeżeli pozycja znajduje się w tabeli „Dostępne”, wtedy profil nie ma dostępu do niej.

W przedstawionym poniżej przykładzie użytkownicy profilu „Sprzedawca” mają dostęp jedynie do dwóch zestawień.



**UWAGA: ABY ZMIANY ZOSTAŁY UWZGLĘDNIONE W SYSTEMIE InsERT GT NALEŻY NACISNAĆ PRZYCIISK ZAPISZ ZMIANY W PRAWYM GÓRNYM ROGU PROGRAMU.**

Program ma również dodatkowe możliwości tj.:

- przypisywanie uprawnień do kas dla użytkowników,
- przypisywanie uprawnień do magazynów dla użytkowników,
- kopiowanie gridów użytkownika innemu użytkownikowi.

*Owocego użytkowania życzą autorzy.*